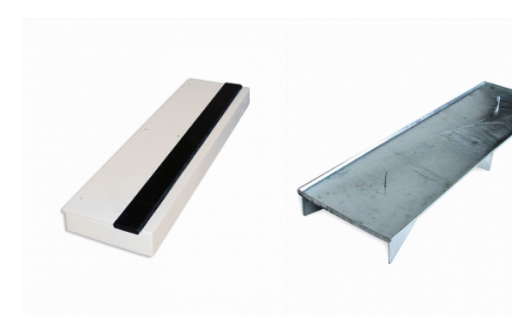


S2

Belka do skoku w dal PESMENPOL 12-21 pokrywa z blachy stalowej cynkowanej  
ogniowo zamykająca skrzynię do skoku w dal wklejona w nawierzchnie sztuczne  
rozbiegu, PESMENPOL 12-24.  
Poprzeczka do skoku w zwyz POLANIK PT-040, plotek treningowy PESMENPOL  
12-100 2 sztuki.



 <b>AS ARCHITECTS</b>		<b>AS ARCHITECTS Sp. z o.o.</b> ul. 22 Stycznia 10, 00-261 Warszawa tel. 22 626 20 00, 22 626 20 01 e-mail: biuro@asarchitects.pl www.asarchitects.pl		
Tytuł projektu:		<b>4. SKOCZYNIA DO SKOKU W DAŁ</b> <b>PROGRAM FUNKCJONALNO-UŻYTKOWY</b>		
Inwestor:		<b>GMINA ŚWÓJÓW</b> Mickiewicza 1, 56-500 Śwójów		
adres budowy:		<b>Działka nr. 31/2, AM 13, 021407-4.0001.AR.13.31/2</b> <b>Śwójów, powiat oleśnicki, woj. dolnośląskie</b>		
nazwa projektu budowlanego:		<b>"Modernizacja Stadionu miejskiego w Śwójowie".</b>		
PREZENTACJA PROJEKTU:	ARCHITEKTURA		data <b>13/03/2014, godz. 15:00</b> * wyjątkowo wyznaczono na 14	
	Julita Cichota-Sobierska			
	02 626 20 00			
PDDZT MSC2020		02 kwietnia 2014		
<b>AS ARCHITECTS WŁĄD</b> ul. 22 Stycznia 10, 00-261 Warszawa tel. 22 626 20 00, 22 626 20 01 e-mail: biuro@asarchitects.pl		15:00		